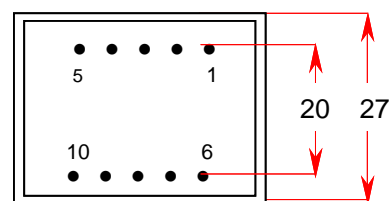
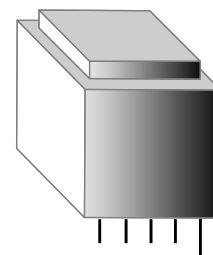


TRASFO T1023 RCS VA 2,8 ÷ 3,2



NOTE TECNICHE

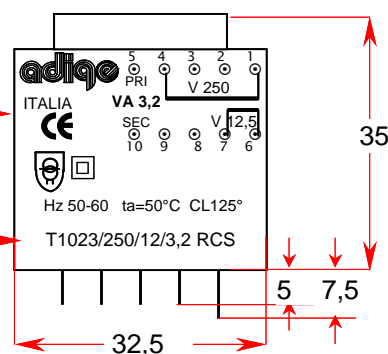
- Trasformatori di sicurezza per montaggio su circuito stampato, costruiti secondo NORME CEI EN 61558
- Potenza: **VA 2,8 CON LAMIERA 0,5**
VA 3,2 CON LAMIERA G.O.
- Frequenza: 47 ÷ 60 Hz
- N. 10 piedini Ø 1, passo mm5, interasse mm 20
- Rocchetto, scatolino, resina e nastri autoestinguenti VO
- Isolamento I° - II° : 4 KV (con un I° e un II°)
- Temperatura ambiente: MAX 50°C
- Grado di Protezione IP00
- Classe termica B (125°C)
- Colore: GRIGIO
- PESO gr 135
- **Prima di fare lo stampato chiedere la piedinatura**



ESEMPIO DI MARCATURA

SCHEMA ELETTRICO
CON DATI DI TARGA

CODICE TRASFO



GLI ALTRI MODELLI DELLA SERIE T1000:

COD.	TIPO	VA TIPO B	VA RICO	A max	PESO g	NOTE
T1005	1005	0,5	0,5	15	45	RCS
T1007	1007	0,75	0,75	17,5	55	-
T7	1010	1	1	20	65	CSd
T7 IN 1012 USI SPECIALI				22,5	75	RCS
T1012	1012	1	1,25	22,5	80	RCS
T17	1015	1,5	1,5	26	90	RCS
T1017	1017	2	2	27,5	100	RCS
T1023	1023	2,8	3,2	35	135	RCS



A.DI.GE. S.r.l. Via Galvani, 11 - 20095 Cusano Milanino (MI) - ITALIA
tel.02 66400532 R.A. - fax 02 6193154 - E mail: adigesrl@tin.it

www.adigesrl.it